

TECHNICAL

GRZEGORZ TĘGOS

Technika Napędu i Transmisji Mocy

www.technical.pl

e-mail: biuro@technical.pl

tel. +48 63 27 25 487; +48 63 26 16 257

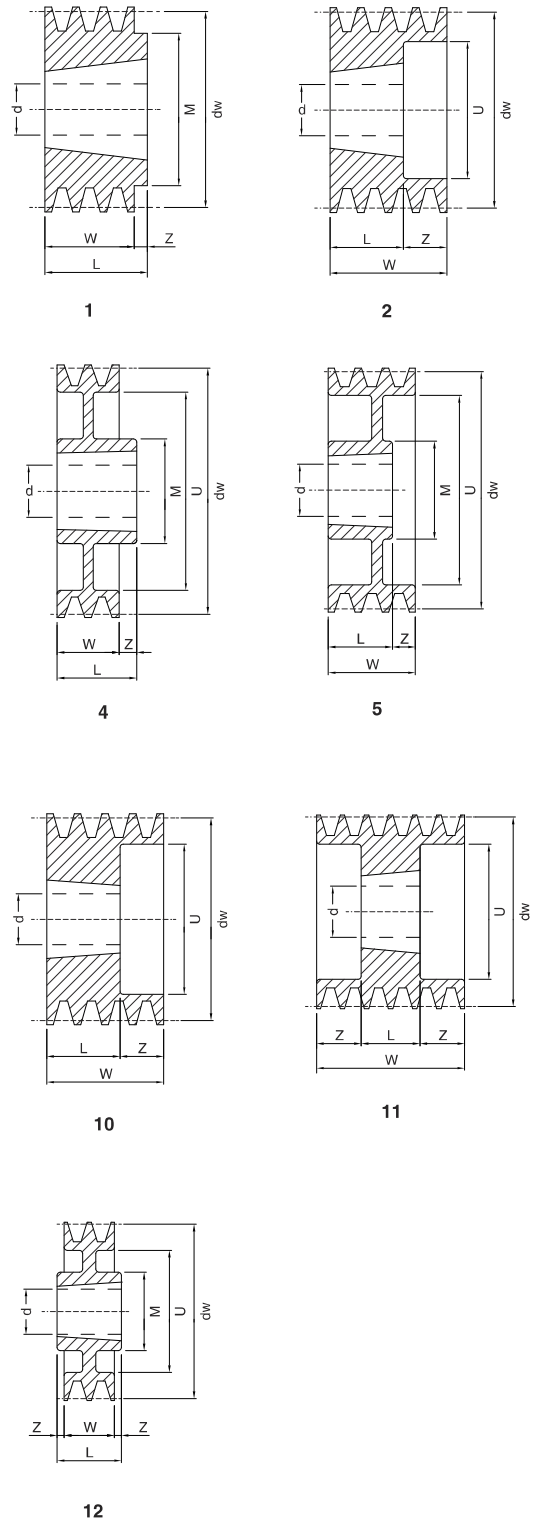
Koła pasowe Klinowe SPB
pod Taper Lock

Dimensions of V-Pulleys PBT - mounting taper bushing SER-SIT®



“PBT” SPB-B-5V

dw [mm]	Number of grooves	Type	SER-SIT® Taper bushing	d min-max [mm]	M [mm]	L [mm]	Z [mm]	U [mm]	W [mm]
90	1	1	1210	14-50	-	25	-	-	25
	2	10	1210	14-50	-	25	19	52	44
	3	10	1210	14-50	-	25	38	50	63
100	1	1	1610	12-42	-	25	-	-	25
	2	10	1610	12-42	-	25	19	57	44
	3	10	1610	12-42	-	25	38	57	63
112	1	1	1610	12-42	-	25	-	-	25
	2	2	1610	12-42	-	25	19	69	44
	3	10	1610	12-42	-	25	38	69	63
	4	10	1610	12-42	-	25	57	72	82
118	1	1	1610	12-42	-	25	-	-	25
	2	2	1610	12-42	-	25	19	76	44
	3	10	1610	12-42	-	25	38	76	63
125	1	1	1610	12-42	-	25	-	-	25
	2	2	2012	14-50	-	32	12	86	44
	3	2	2012	14-50	-	32	31	86	63
	4	11	2012	14-50	-	32	25	86	82
132	1	1	1610	12-42	-	25	-	-	25
	2	2	2012	14-50	-	32	12	89	44
	3	2	2012	14-50	-	32	31	89	63
	4	11	2012	14-50	-	32	25	89	82
140	1	1	1610	12-42	-	25	-	-	25
	2	2	2012	14-50	-	32	12	97	44
	3	2	2012	14-50	-	32	31	97	63
	4	11	2517	18-65	-	45	18,5	102	82
	5	11	2517	18-65	-	45	28	102	101
150	1	4	1610	12-42	-	25	-	-	25
	2	2	2012	14-50	-	32	12	107	44
	3	2	2517	18-65	-	45	18	107	63
	4	11	2517	18-65	-	45	18,5	107	82
	5	11	2517	18-65	-	45	28	107	101
	6	11	2517	18-65	-	45	37,5	107	120
160	1	4	1610	12-42	-	25	-	-	25
	2	2	2012	14-50	-	32	12	120	44
	3	2	2517	18-65	-	45	18	120	63
	4	11	2517	18-65	-	45	18,5	117	82
	5	11	2517	18-65	-	45	28	117	101
	6	11	3020	22-75	-	51	34,5	123	120
	8	11	3020	22-75	-	51	53,5	123	158
170	1	4	1610	12-42	-	25	-	-	25
	2	2	2012	14-50	-	32	12	130	44
	3	2	2517	18-65	-	45	18	130	63
	4	11	2517	18-65	-	45	18,5	127	82
	5	11	3020	22-75	-	51	25	127	101
	6	11	3020	22-75	-	51	34,5	127	120
	8	11	3030*	25-75	-	51	53,5	130	158
180	1	6	1610	12-42	90	25	-	132	25
	2	1	2517	18-65	120	45	1	-	44
	3	2	2517	18-65	-	45	18	137	63
	4	11	2517	18-65	-	45	18,5	137	82
	5	11	3020	22-75	-	51	25	137	101
	6	11	3020	22-75	-	51	34,5	137	120
	8	11	3030	25-75	-	76	41	137	158
190	1	12	2012	14-50	104	32	3,5	147	25
	2	1	2517	18-65	120	45	1	-	44
	3	2	2517	18-65	-	45	18	147	63
	4	11	2517	18-65	-	45	18,5	147	82
	5	11	3020	22-75	-	51	25	147	101
	6	11	3020	22-75	-	51	34,5	147	120
	8	11	3030	25-75	-	76	41	147	158



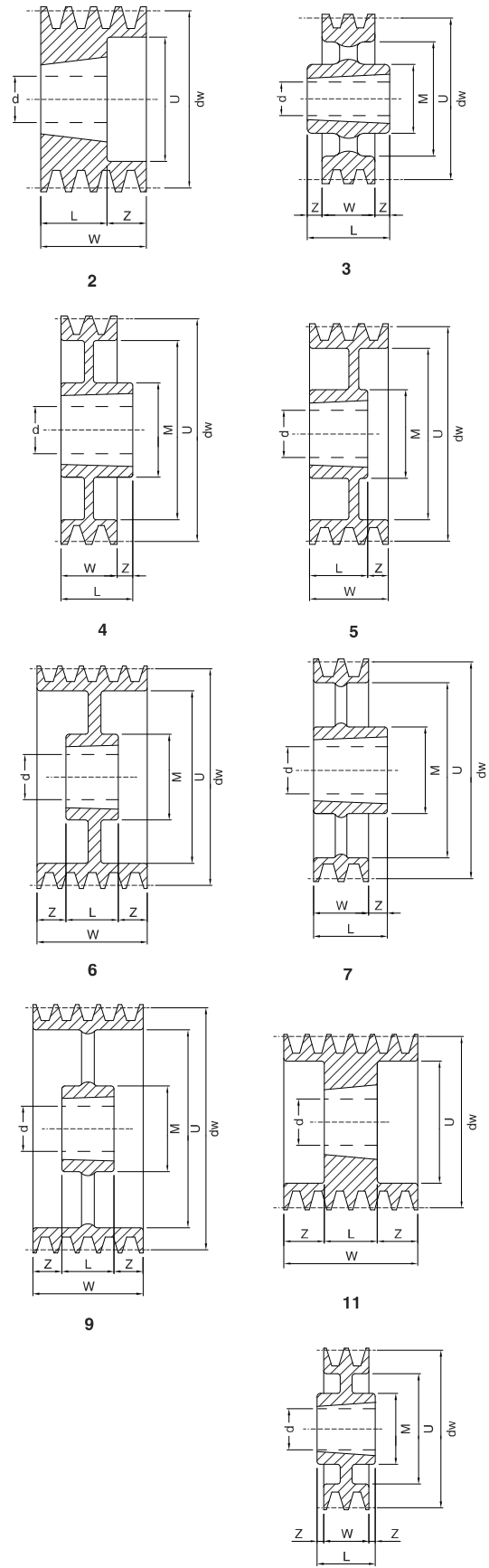
* = PBT170SPB8 - taper bush type 3020 up to sold out.

Dimensions of V-Pulleys PBT - mounting taper bushing SER-SIT®



» “PBT” SPB-B-5V

dw [mm]	Number of grooves	Type	SER-SIT® Taper bushing	d min-max [mm]	M [mm]	L [mm]	Z [mm]	U [mm]	W [mm]
200	1	12	2012	14-50	104	32	3,5	157	25
	2	4	2517	18-65	117	45	1	-	44
	3	2	2517	18-65	-	45	18	157	63
	4	11	3020	22-75	-	51	15,5	157	82
	5	11	3020	22-75	-	51	25	157	101
	6	11	3020	22-75	-	51	34,5	157	120
212	1	3	2012	14-50	104	32	3,5	169	25
	2	4	2517	18-65	125	45	1	169	44
	3	5	2517	18-65	125	45	18	169	63
	4	11	3020	22-75	-	51	15,5	169	82
	5	11	3020	22-75	-	51	25	169	101
	6	11	3535	25-90	-	89	15,5	169	120
224	1	3	2012	14-50	104	32	3,5	181	25
	2	4	2517	18-65	117	45	1	181	44
	3	5	2517	18-65	117	45	18	181	63
	4	11	3020	22-75	-	51	15,5	181	82
	5	11	3020	22-75	-	51	25	181	101
	6	11	3535	25-90	-	89	15,5	181	120
236	1	3	2012	14-50	104	32	3,5	185	25
	2	4	2517	18-65	117	45	1	193	44
	3	5	2517	18-65	117	45	18	193	63
	4	11	3020	22-75	-	51	15,5	193	82
	5	11	3535	25-90	-	89	6	196	101
	6	11	3535	25-90	-	89	15,5	193	120
250	1	3	2012	14-50	104	32	3,5	207	25
	2	4	2517	18-65	124	45	1	207	44
	3	5	3020	22-75	144	51	12	207	63
	4	6	3020	22-75	144	51	15,5	207	82
	5	11	3535	25-90	-	89	6	207	101
	6	11	3535	25-90	-	89	15,5	207	120
280	1	3	2012	14-50	104	32	3,5	237	25
	2	7	2517	18-65	125	45	1	237	44
	3	9	3020	22-75	144	51	6	237	63
	4	6	3020	22-75	144	51	15,5	237	82
	5	6	3535	25-90	175	89	6	237	101
	6	6	3535	25-90	175	89	15,5	237	120
300	1	3	2012	14-50	104	32	3,5	285	25
	2	7	2517	18-65	125	45	1	257	44
	3	9	3020	22-75	144	51	6	257	63
	4	4	3535	25-90	175	89	7	257	82
	5	6	3535	25-90	175	89	6	257	101
	6	6	3535	25-90	175	89	15,5	257	120
315	1	3	2012	14-50	104	32	3,5	272	25
	2	7	2517	18-65	125	45	1	272	44
	3	9	3020	22-75	144	51	6	272	63
	4	3	3535	25-90	175	89	3,5	272	82
	5	6	3535	25-90	175	89	6	272	101
	6	6	3535	25-90	175	89	15,5	272	120
335	1	3	2012	14-50	104	32	3,5	292	25
	2	7	2517	18-65	125	45	1	292	44
	3	9	3020	22-75	144	51	6	292	63
	4	3	3535	25-90	175	89	3,5	292	82
	5	6	3535	25-90	175	89	6	292	101
	6	6	3535	25-90	175	89	15,5	292	120
353	1	3	2012	14-50	104	32	3,5	312	25
	2	7	2517	18-65	125	45	1	312	44
	3	9	3020	22-75	144	51	6	312	63
	4	3	3535	25-90	175	89	3,5	312	82
	5	6	3535	25-90	175	89	6	312	101
	6	6	3535	25-90	175	89	15,5	312	120



V-PULLEYS - PBT

